

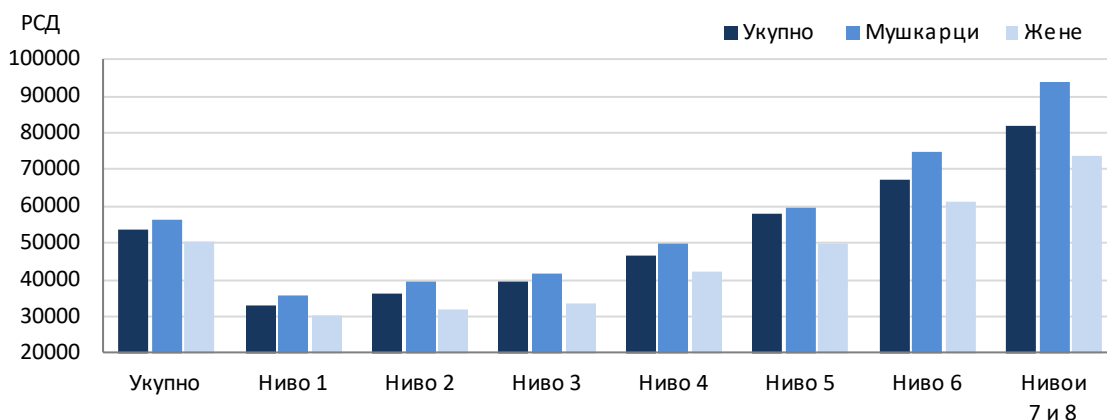
Зараде запослених према делатности, нивоима квалификације и полу – Септембар 2019 –

1. Просечне нето зараде по секторима делатности, према нивоима квалификације, септембар 2019.

Република Србија
РСД

	Укупно	Ниво квалификације						
		ниво 1	ниво 2	ниво 3	ниво 4	ниво 5	ниво 6	НИВОИ 7 и 8
УКУПНО	53698	32835	36428	39526	46467	57679	67119	82076
Пољопривреда, шумарство и рибарство	46872	38189	37430	40542	44595	43052	71042	76604
Рударство	83634	46552	57924	72032	76720	91014	94918	124526
Прерађивачка индустрија	48104	36844	39331	41432	46058	58087	65614	94329
Снабдевање електричном енергијом, гасом и паром	88166	55019	59976	76895	81023	92814	89628	114146
Снабдевање водом и управљање отпадним водама	46186	38310	38466	42131	44826	55443	56029	73516
Грађевинарство	49472	36196	38919	39681	46852	57260	65516	94966
Трговина на велико и мало и поправка моторних возила	45135	32000	30173	32354	37745	45737	67499	103045
Саобраћај и складиштење	49904	33731	38727	36291	46097	54825	65769	109088
Услуге смештаја и исхране	33696	27109	25693	29321	31365	47031	51674	56829
Информисање и комуникације	96545	53068	37164	46015	72348	53241	102092	131023
Финансијске делатности и делатност осигурања	93505	38358	50171	53068	70912	78137	96693	123006
Пословање некретнинама	54227	35651	34555	44147	44561	42258	60787	93303
Стручне, научне, иновационе и техничке делатности	68029	34009	40054	35237	46716	52352	77125	93643
Административне и помоћне услужне делатности	47707	32097	42338	40188	42546	70506	70551	101308
Државна управа и обавезно социјално осигурање	63202	35069	32766	39474	54123	56184	71163	80660
Образовање	55691	28389	32195	31328	38796	47131	53212	63721
Здравствена и социјална заштита	53854	33134	28865	34021	44581	46713	55701	89639
Уметност; забава и рекреација	45173	23813	51614	33589	39885	42241	49126	66086
Остале услужне делатности	39763	22669	19891	31128	30064	42379	62761	67481

Просечне нето зараде према нивоима квалификације и полу, септембар 2019.



Ниво 1 – основно образовање.

Ниво 2 – стручно оспособљавање или неформално образовање.

Ниво 3 – средње стручно образовање од 3 године или неформално образовање.

Ниво 4 – средње образовање од 4 године - стручно, уметничко, гимназијско.

Ниво 5 – мајсторско или специјалистичко после средњег образовања, 3+2 или 4+1 година.

Ниво 6 – подниво 6.1 (ОАС или ОСС, 180 ЕСПБ) + подниво 6.2 (ОАС или ССС, 240 ЕСПБ).

Нивои 7 и 8 обухватају: ниво 7, подниво 7.1 (МАС,300-360 ЕСПБ, МСС, 300 ЕСПБ) + подниво 7.2 (САС, +60 ЕСПБ)+Ниво 8 (Дрс, +180 ЕСПБ).

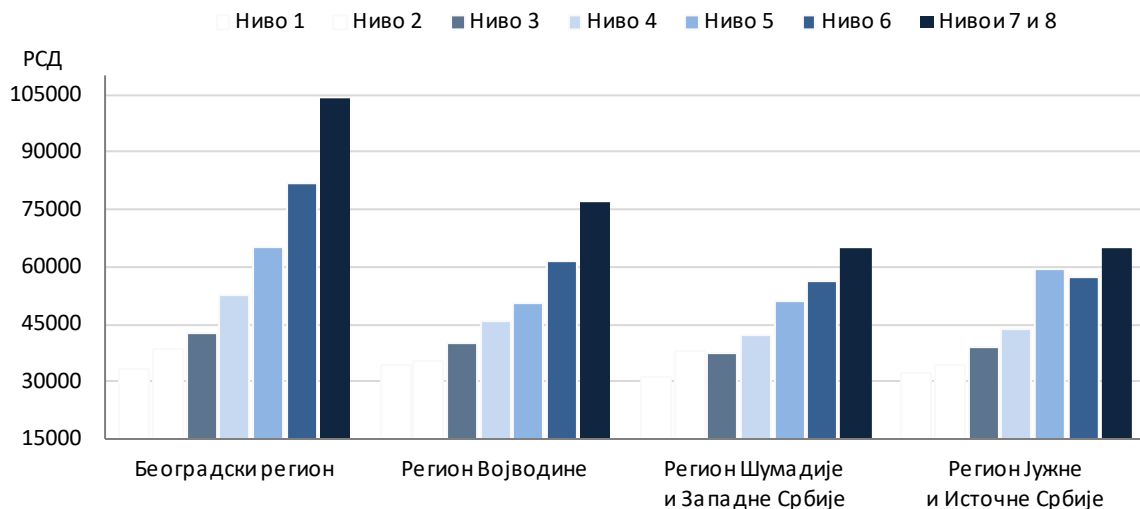
2. Просечне нето зараде по регионима, према нивоима квалификације и полу, септембар 2019.

РСД

	Република Србија							...
	укупно	Србија – север			Србија – југ			
		свега	Београдски регион	Регион Војводине	свега	Регион Шумадије и Западне Србије	Регион Јужне и Источне Србије	
				Укупно				
Укупно	53698	59264	66829	50908	46277	45698	47007	...
Ниво 1	32835	33990	33579	34363	31753	31407	32237	...
Ниво 2	36428	36809	38508	35577	36382	37811	34363	...
Ниво 3	39526	41095	42808	40120	38225	37663	38988	...
Ниво 4	46467	49259	52552	45730	42794	42129	43520	...
Ниво 5	57679	60655	65395	50443	54045	51149	59215	...
Ниво 6	67119	73657	81916	61702	56896	56393	57448	...
Нивои 7 и 8	82076	92406	104019	77016	64815	64709	65029	...
				Мушкарци				
Свега	56516	62926	71896	53682	48582	47582	49810	...
Ниво 1	35608	37024	37750	36941	34529	34500	34660	...
Ниво 2	39301	40694	43760	38424	38548	39305	37607	...
Ниво 3	41876	43409	45868	42142	40887	39936	42291	...
Ниво 4	49970	53220	57474	49217	46024	44904	47134	...
Ниво 5	59564	62321	67609	51752	56654	54135	60585	...
Ниво 6	74914	84098	94784	68966	61490	61540	61410	...
Нивои 7 и 8	93998	108406	123341	89458	70659	71107	70250	...
				Жене				
Свега	50459	55287	61588	47798	43464	43497	43420	...
Ниво 1	30318	31404	30030	32123	29028	28437	29758	...
Ниво 2	32105	31096	30746	31546	33119	35309	30358	...
Ниво 3	33682	35438	35828	35192	31940	32007	31869	...
Ниво 4	42406	44747	47253	41613	39052	39137	38961	...

Ниво 5	49550	53208	57088	45759	44880	43772	47858	...
Ниво 6	61285	66040	72178	56823	53285	52573	54046	...
Нивои 7 и 8	73868	81373	90412	68753	60854	60592	61156	...

Просечне нето зараде по регионима, према нивоима квалификације, септембар 2019.



Ниво 1 – основно образовање.

Ниво 2 – стручно оспособљавање или неформално образовање.

Ниво 3 – средње стручно образовање од 3 године или неформално образовање.

Ниво 4 – средње образовање од 4 године - стручно, уметничко, гимназијско.

Ниво 5 – мајсторско или специјалистичко после средњег образовања, 3+2 или 4+1 година.

Ниво 6 – подниво 6.1 (ОАС или ОСС, 180 ЕСПБ) + подниво 6.2 (ОАС или ССС, 240 ЕСПБ).

Нивои 7 и 8 обухватају: ниво 7, подниво 7.1 (МАС, 300-360 ЕСПБ, МСС, 300 ЕСПБ) + подниво 7.2 (САС, +60 ЕСПБ)+Ниво 8 (ДрС, +180 ЕСПБ).

3. Просечне нето зараде, септембар 2019.

Република Србија
РСД

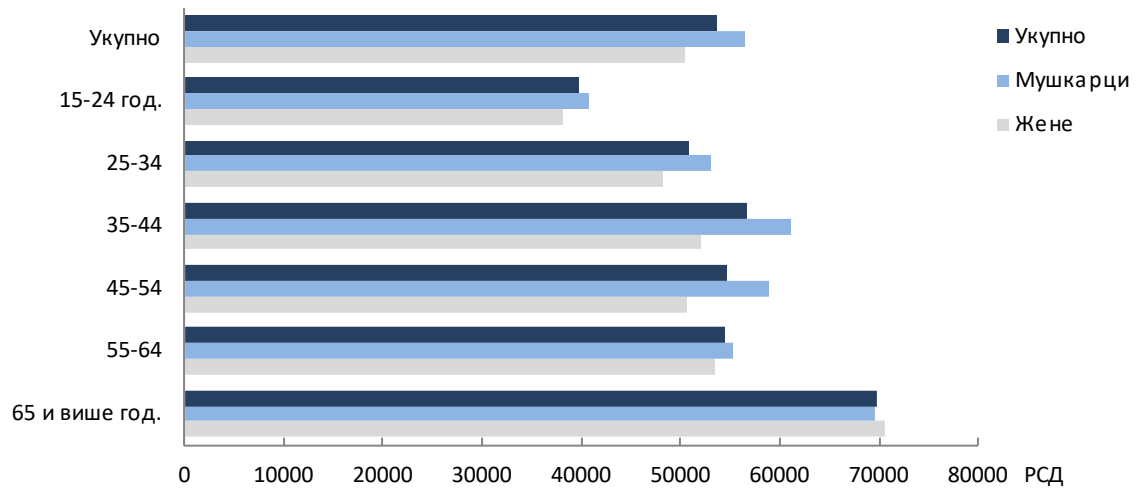
	Просечне нето зараде		
	укупно	мушкарци	жене
Укупно	53698	56516	50459
Зараде запослених у радном односу	54071	56924	50773
Зараде запослених ван радног односа	34388	35061	33696
Зараде запослених у правним лицима	57147	60013	53748
Зараде предузетника и запослених код њих	28454	28215	28706
Јавни сектор – укупно	59871	63888	56292
Јавна државна предузећа	73072	75189	67647
Јавна локална предузећа	50902	50778	51386
Администрација – сви нивои	63671	65518	60272
Здравствени и социјални рад	54629	60571	53001
Образовање и култура	57167	61241	55464
Ван јавног сектора	50860	53773	47080

4. Просечне нето зараде према старосним групама и полу, септембар 2019.

Република Србија
РСД

	Просечне нето зараде		
	укупно	мушкарци	жене
Укупно	53698	56516	50459
15–19 год.	35865	36816	34169
20–24	39833	40875	38186
25–29	48423	49753	46719
30–34	52822	55747	49230
35–39	55998	60158	51420
40–44	57268	61939	52553
45–49	55746	60172	51327
50–54	53617	57413	49742
55–59	53412	55000	51764
60–64	56743	55914	58138
65 и више год.	69826	69598	70657

Просечне нето зараде према старосним групама и полу, септембар 2019.

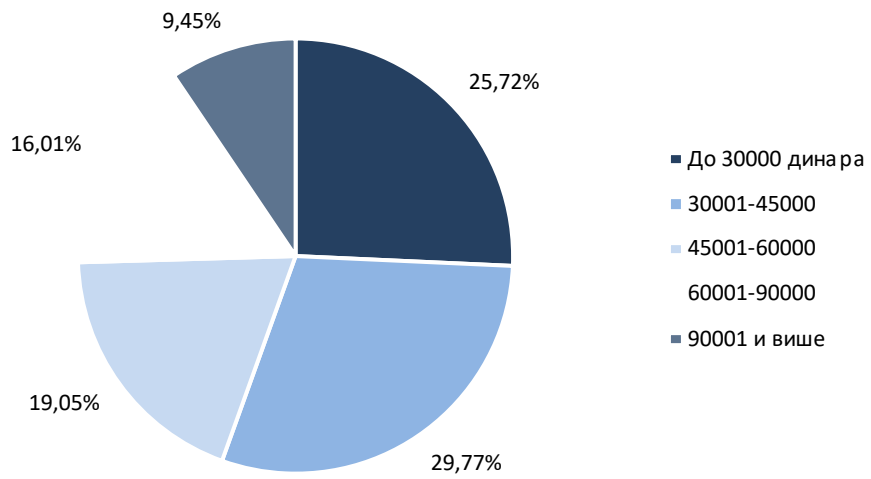


5. Структура запослених према висини нето зарада, по старосним групама и полу, септембар 2019.

Република Србија

	Укупно	Интервали зарада							
		До 30000 динара	30001–45000	45001–60000	60001–75000	75001–90000	90001–120000	120001–160000	160001 и више динара
Укупно									
Укупно	100,0	25,7	29,8	19,1	10,9	5,1	5,0	2,4	2,0
15–19 год.	100,0	41,8	43,0	11,2	2,6	0,5	0,4	0,2	0,3
20–24	100,0	35,5	40,3	15,8	5,0	1,6	1,1	0,4	0,3
25–29	100,0	27,8	32,9	19,6	9,4	4,1	3,5	1,6	1,1
30–34	100,0	25,5	30,3	19,9	10,6	5,0	4,4	2,1	2,2
35–39	100,0	24,2	28,7	20,1	11,0	5,6	5,1	2,5	2,8
40–44	100,0	24,4	28,3	19,5	11,1	5,6	5,5	2,7	2,9
45–49	100,0	25,1	28,4	18,3	12,4	5,4	5,4	2,6	2,4
50–54	100,0	25,4	29,0	18,4	12,0	5,4	5,6	2,5	1,7
55–59	100,0	23,9	28,9	20,3	11,6	5,6	5,7	2,6	1,4
60–64	100,0	23,7	25,7	19,0	12,7	6,5	7,0	3,5	1,9
65 и више год.	100,0	34,5	22,6	10,0	5,9	5,4	8,6	6,8	6,2
Мушкарци									
Свега	100,0	24,3	29,2	18,1	11,5	5,9	5,8	2,7	2,5
15–19 год.	100,0	38,1	44,6	12,2	3,5	0,7	0,4	0,2	0,3
20–24	100,0	34,0	39,7	16,4	5,9	1,9	1,3	0,5	0,3
25–29	100,0	27,2	32,6	18,9	10,0	4,5	3,8	1,7	1,3
30–34	100,0	24,3	29,1	18,9	11,8	5,8	5,2	2,4	2,5
35–39	100,0	22,9	27,1	18,4	12,2	6,7	6,2	2,9	3,6
40–44	100,0	22,5	26,9	18,0	12,1	6,7	6,7	3,3	3,8
45–49	100,0	22,4	27,5	17,5	13,2	6,4	6,8	3,1	3,1
50–54	100,0	22,6	28,6	17,8	12,4	6,5	6,9	3,0	2,2
55–59	100,0	23,4	29,9	18,4	11,1	6,1	6,4	2,9	1,8
60–64	100,0	24,8	27,7	17,7	11,7	6,3	6,3	3,4	2,1
65 и више год.	100,0	34,8	23,2	9,9	5,8	5,4	8,2	6,4	6,3
Жене									
Свега	100,0	27,1	30,3	20,4	10,3	4,3	4,1	2,0	1,5
15–19 год.	100,0	48,0	40,4	9,6	1,1	0,2	0,3	0,3	0,1
20–24	100,0	37,8	41,2	14,7	3,7	1,2	0,7	0,3	0,4
25–29	100,0	28,5	33,4	20,4	8,7	3,7	3,0	1,4	0,9
30–34	100,0	27,0	31,9	21,1	9,3	4,1	3,5	1,6	1,5
35–39	100,0	25,6	30,5	21,9	9,7	4,5	4,0	2,0	1,8
40–44	100,0	26,3	29,6	20,9	10,1	4,5	4,2	2,2	2,2
45–49	100,0	27,7	29,3	19,1	11,5	4,3	4,1	2,2	1,8
50–54	100,0	28,2	29,4	19,0	11,6	4,3	4,2	2,0	1,3
55–59	100,0	24,4	27,8	22,2	12,0	5,1	5,0	2,3	1,2
60–64	100,0	21,8	22,2	21,1	14,5	6,8	8,1	3,8	1,7
65 и више год.	100,0	33,5	20,8	10,2	6,2	5,4	9,7	8,2	6,0

Структура запослених према висини нето зарада, септембар 2019.



МЕТОДОЛОШКА ОБЈАШЊЕЊА

Подаци о просечним зарадама без пореза и доприноса (нето) по секторима делатности, према нивоима квалификације и полу, добијени су на основу Истраживања о зарадама, које се заснива на подацима из обрасца Појединачне пореске пријаве о обрачунатим порезима и доприносима (образац ППП-ПД) и из годишњег Истраживања о зарадама и часовима рада (образац РАД-1/Г).

Истраживање о зарадама и часовима рада (образац РАД-1/Г) спроводи се једном годишње, а подаци се прикупљају за септембар. Структура зарада према нивоима квалификације из истраживања РАД-1/Г се примењује на податке добијене из Пореске управе, који се такође односе на септембар.

Просечне зараде израчунавају се на основу износа обрачунатих зарада за извештајни месец и броја запослених који је изражен еквивалентом пуног радног времена (*full-time equivalent* – FTE).

Дефиниција зараде

У истраживању о зарадама (у складу са Законом о раду и Законом о порезу на доходак грађана) под зарадом се подразумевају све исплате запосленима на које се плаћају припадајући порези и доприноси.

Зараду чине:

- зараде запослених у радном односу, укључујући накнаде за дежурства, за рад ноћу и по сменама, недељом и празником; накнаде за исхрану у току рада и за неизвршене часове рада (годишњи одмор, плаћено одсуство, празници, боловања до 30 дана, одсуство због стручног усавршавања, застој у раду који није настао кривицом радника); регрес за коришћење годишњег одмора, награде, бонуси и сл.;
- накнаде за рад запослених ван радног односа (по основу уговора о обављању привремених и повремених послова).

Зарадом се не сматрају накнаде по основу уговора о делу, накнаде за боловања дужа од 30 дана, накнаде трошкова запосленима за долазак на посао и одлазак са посла, за време проведено на службеном путу у земљи и иностранству, накнаде за смештај и исхрану током рада и боравка на терену, отпремнине запосленима при одласку у пензију или запосленима за чијим је радом престала потреба, једнократне накнаде у складу са социјалним програмом, накнаде трошкова погребних услуга и накнаде штете због повреде на раду или професионалног обољења, јубиларне награде, солидарне помоћи, као ни остала примања за која се не плаћају порези и доприноси.

*Ниво квалификације*¹ (потребна квалификација) за обављање одређених послова је ниво стручног образовања утврђен за радно место, према Шифарнику нивоа квалификација.

Приказивање података по делатности врши се у складу са Уредбом о класификацији делатности („Службени гласник РС“, број 54/10).

Републички завод за статистику од 1999. године не располаже појединим подацима за АП Косово и Метохија, тако да они нису садржани у обухвату података за Републику Србију (укупно).

¹ Према Одлуци о Јединственом кодексу шифара за уношење и шифрирање података у евиденцијама у области рада („Службени гласник РС”, број 56/18) и у складу са Законом о Националном оквиру квалификација Републике Србије („Службени гласник РС”, број 27/18), уместо досадашњег Шифарника степена стручне спреме, утврђен је нови систем за уређивање нивоа и врста квалификација: Шифарник нивоа квалификација.

Контакт: cmilja.ivkovic@stat.gov.rs, тел.: 011 2412-922, локал 376
Издаје и штампа: Републички завод за статистику, 11 050 Београд, Милана Ракића 5
Телефон: 011 2412-922 (централа) • Телефакс: 011 2411-260 • www.stat.gov.rs
Одговара: др Миладин Ковачевић, директор
Тираж: 20 • Периодика излажења: годишња

