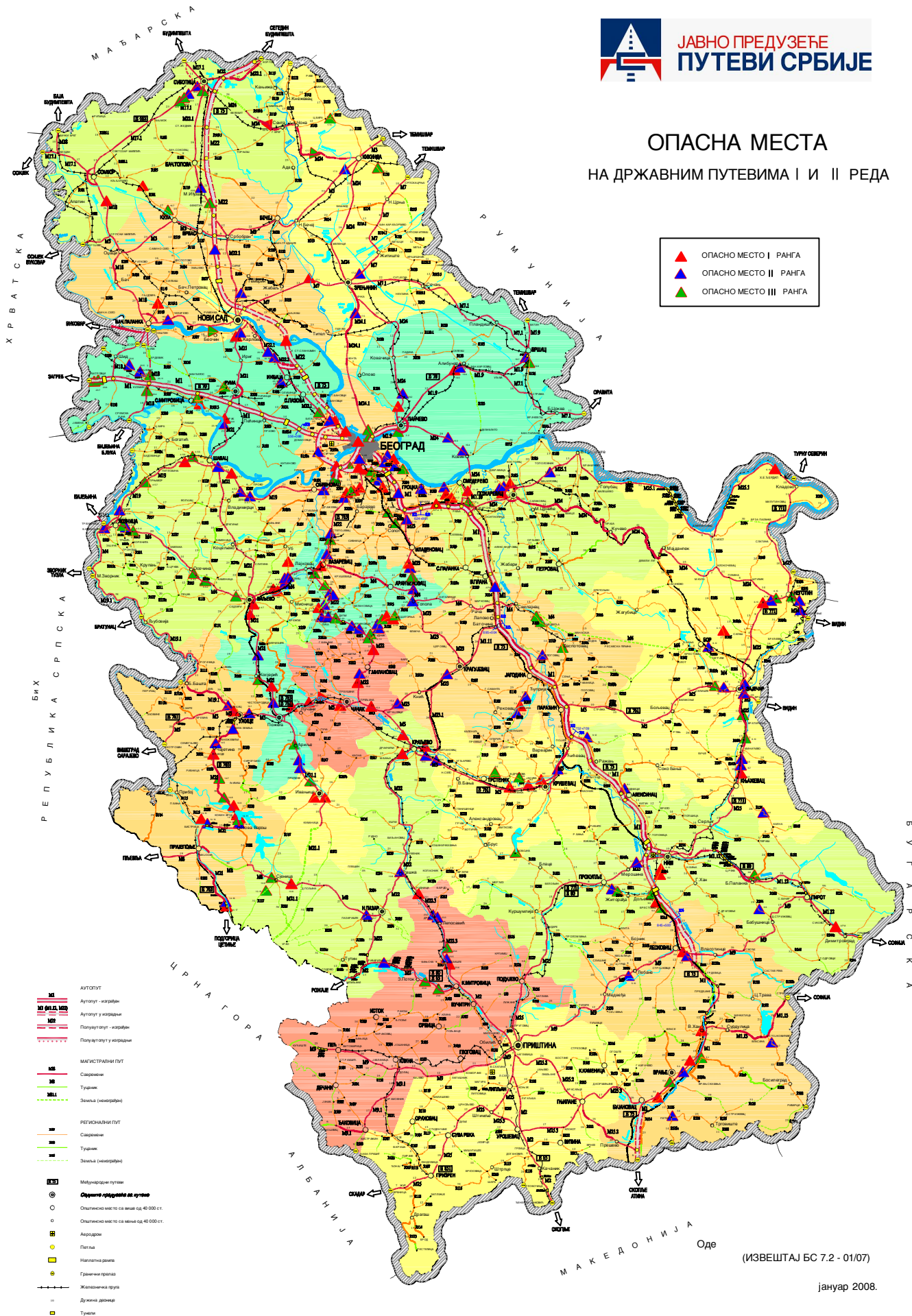




ОПАСНА МЕСТА НА ДРЖАВНИМ ПУТЕВИМА I И II РЕДА

- ▲ ОПАСНО МЕСТО I РАНГА
- ▲ ОПАСНО МЕСТО II РАНГА
- ▲ ОПАСНО МЕСТО III РАНГА



- АУТОПУТ**
- Аутопут - изграден
- Аутопут у изградњи
- Полуаутопут - изграден
- Полуаутопут у изградњи
- МАГИСТРАЛНИ ПУТ**
- Савремене
- Трајне
- Замњене (неизградене)
- РЕГИОНАЛНИ ПУТ**
- Савремене
- Трајне
- Замњене (неизградене)
- Микропородични путеви**
- Општег припадања из путева
- Опасно место са мање од 40 000 ст.
- Опасно место са више од 40 000 ст.
- ✈ Аеродром
- Пегла
- Напољна раван
- Гренична линија
- Железничка пруга
- Дрвена домовац
- Тунел

Оде (ИЗВЕШТАЈ БС 7.2 - 01/07)

јануар 2008.